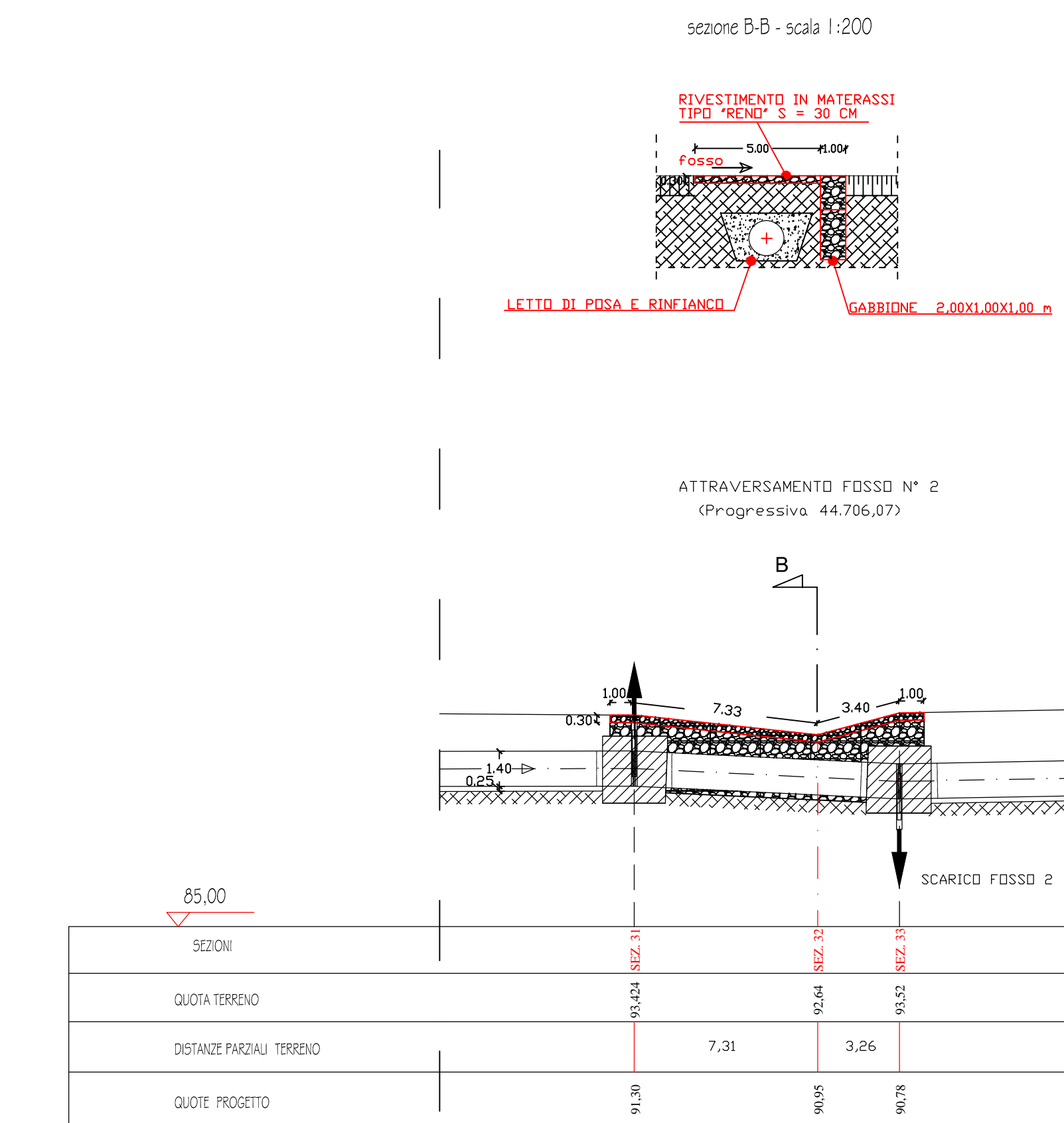
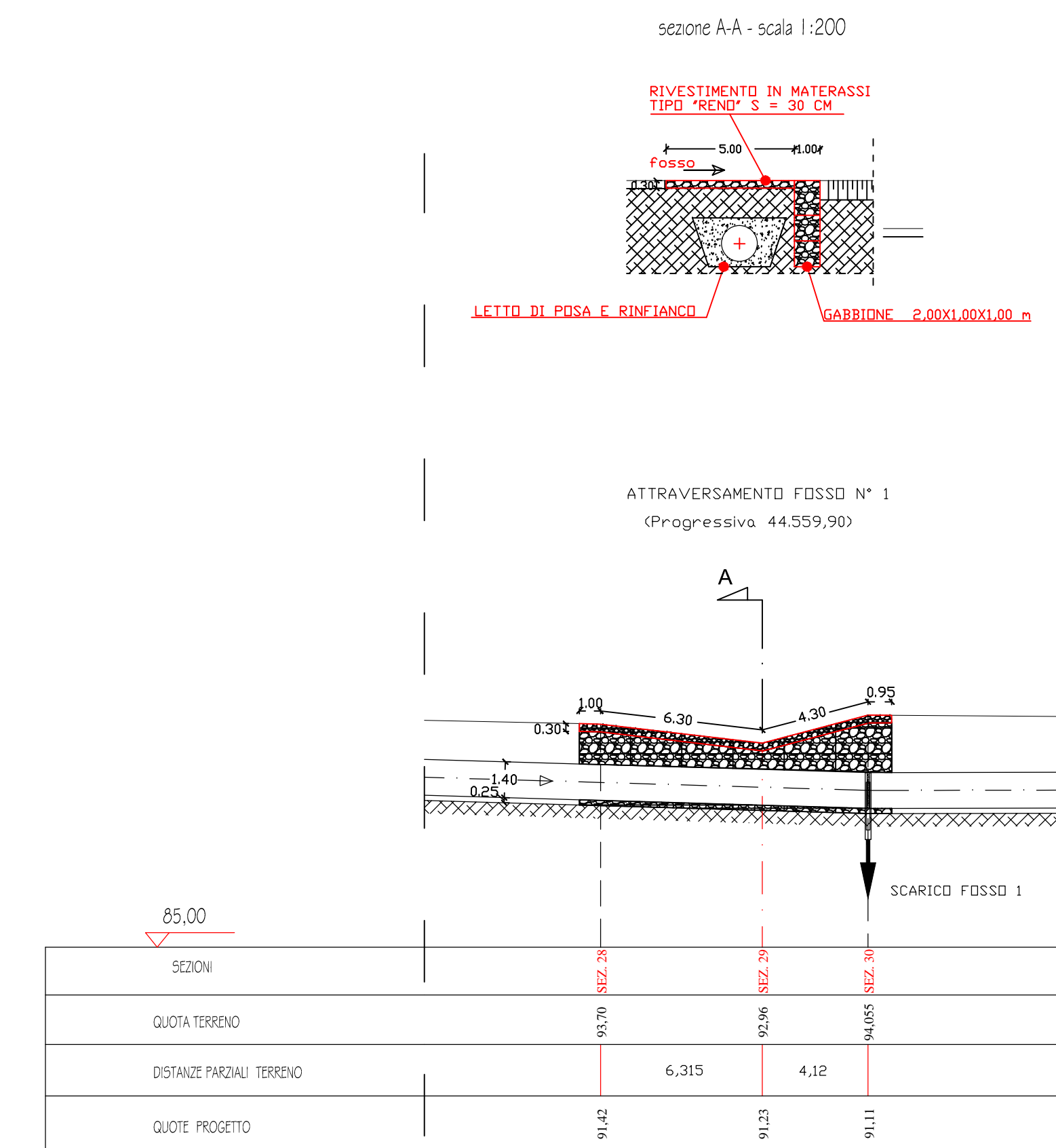
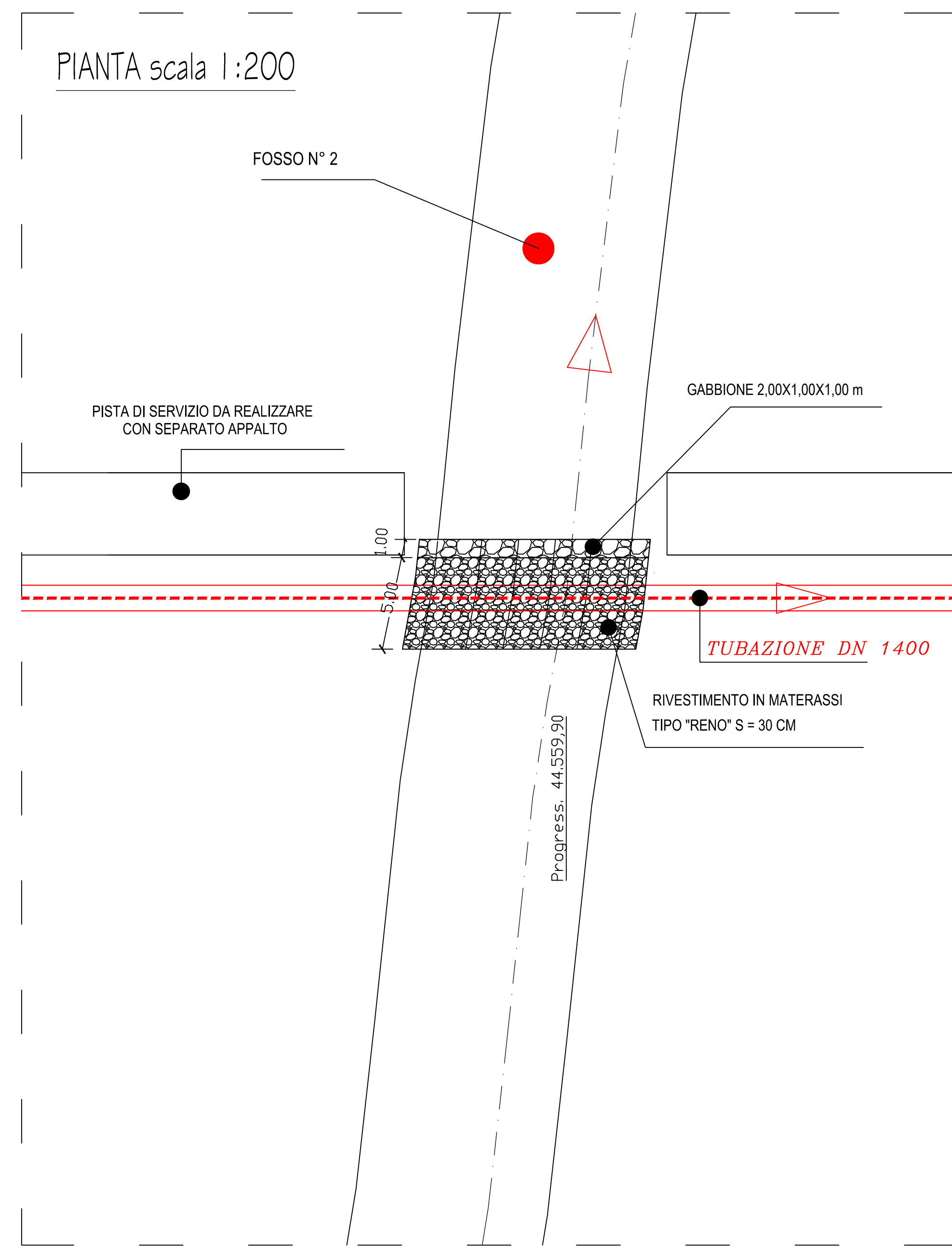
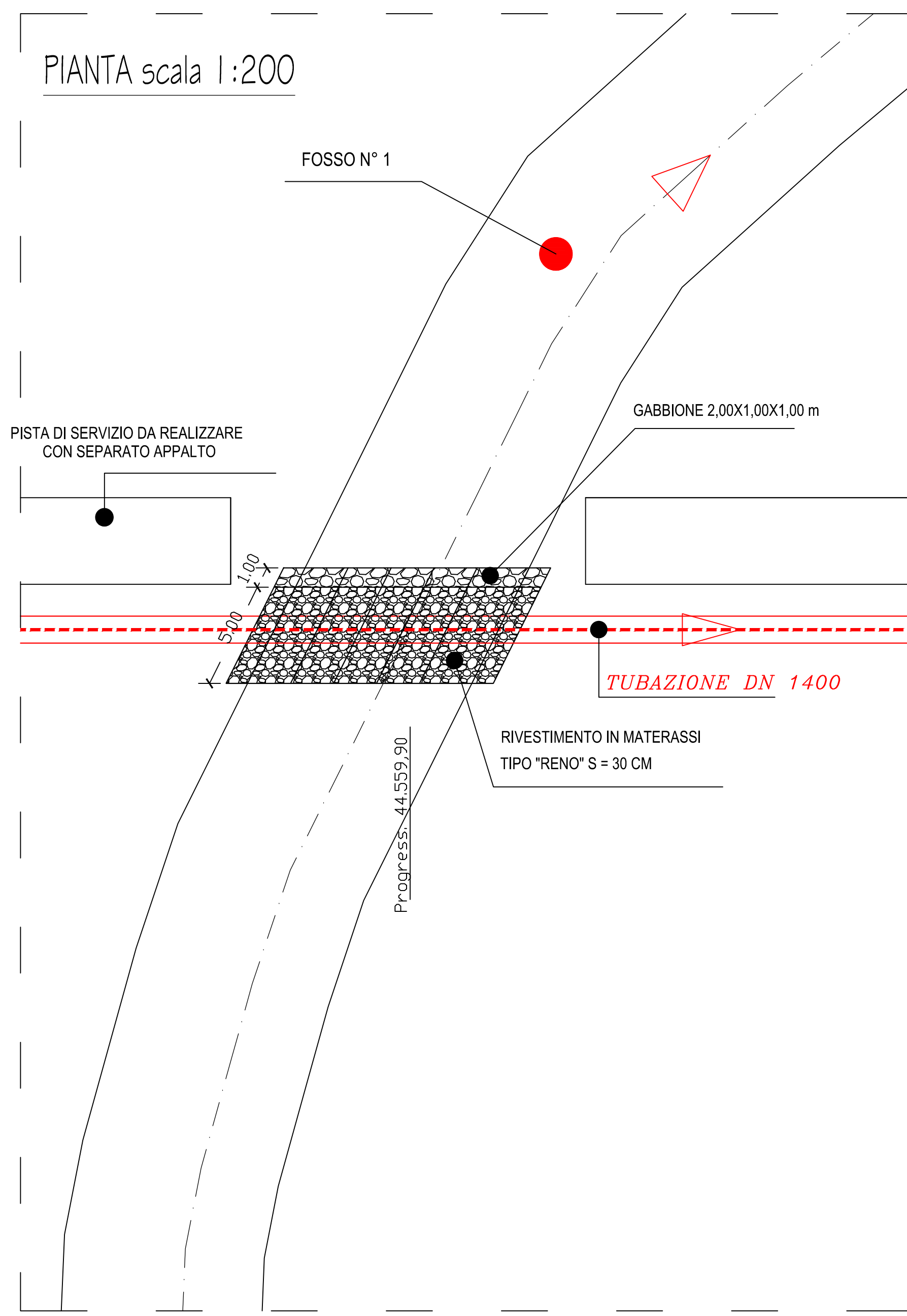
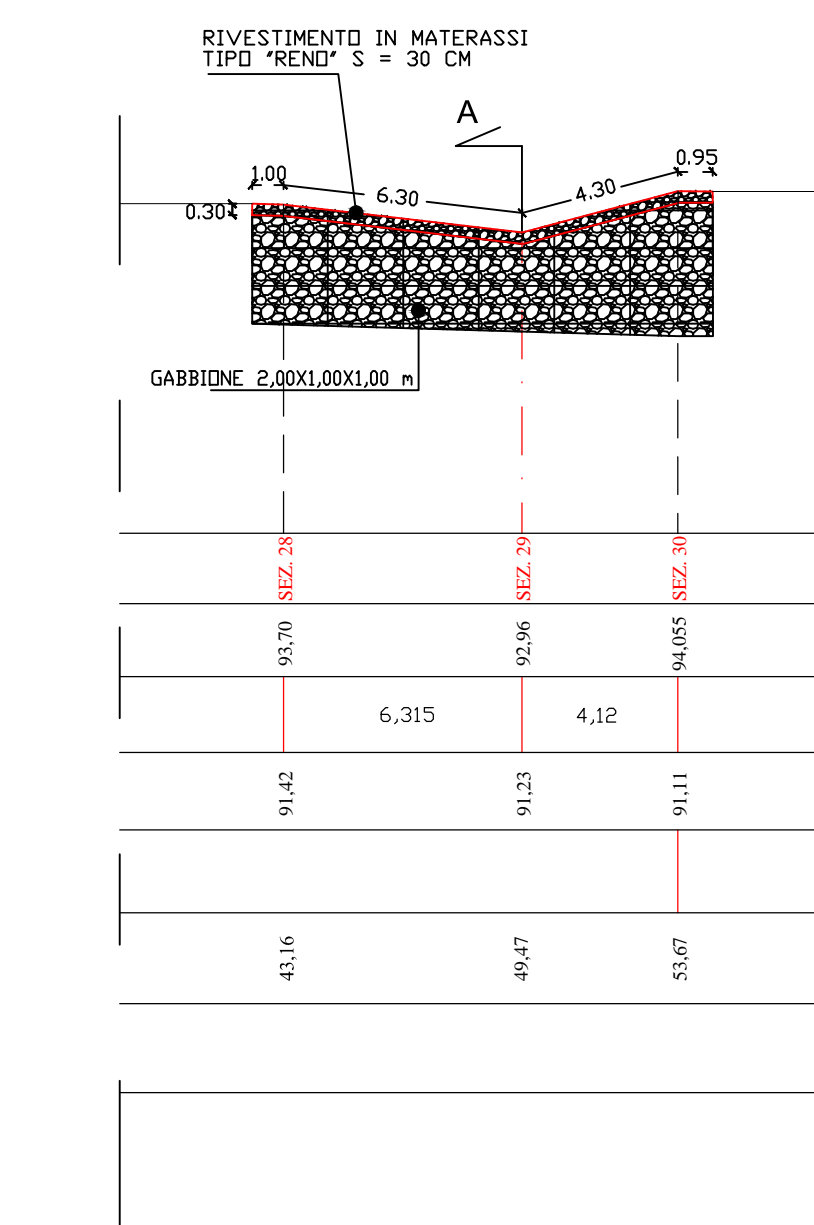


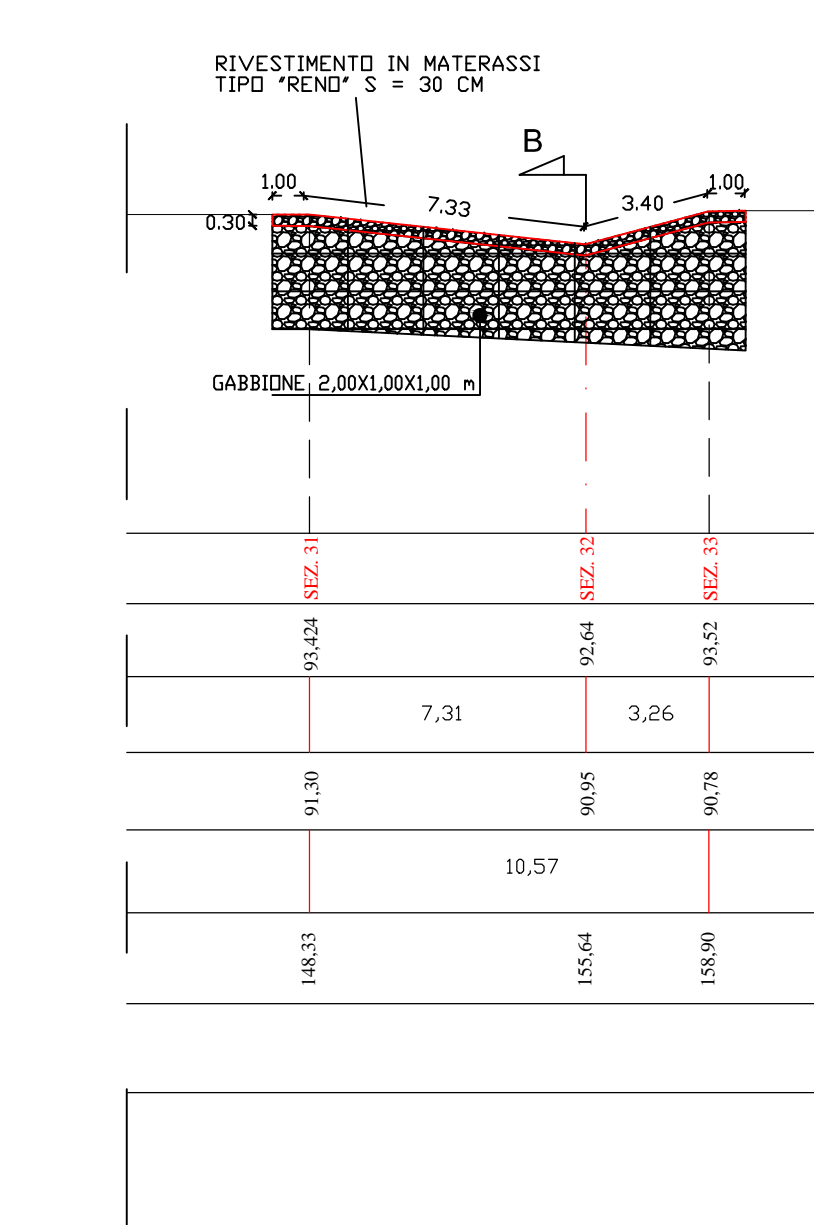
PARTICOLARE ATTRAVERSAMENTO FOSSI ALLA PROGRESSIVA 44.559,90 ED ALLA PROGRESSIVA 44.706,07 - Scala 1:200



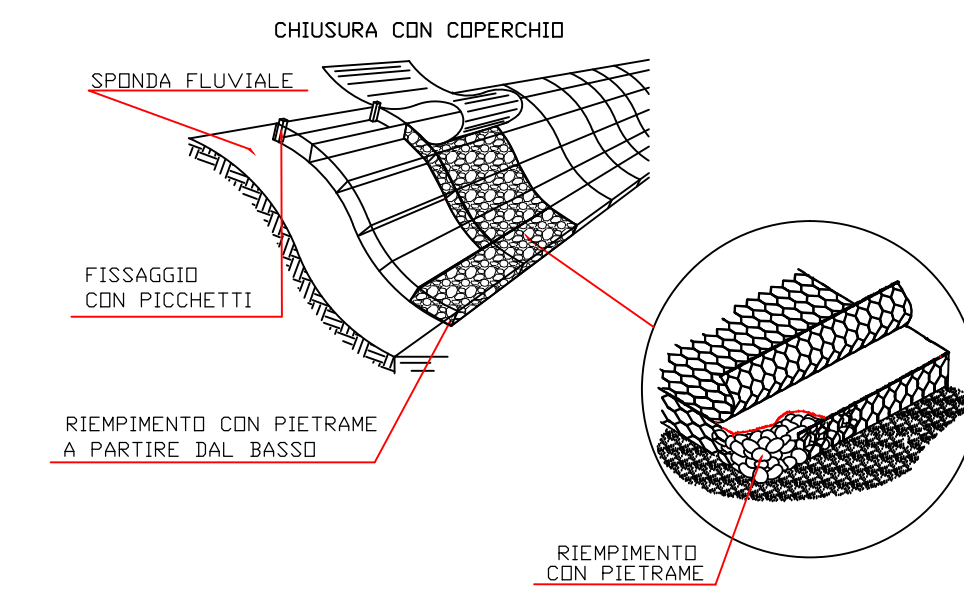
Particolare gabbionatura metallica FO550 1 - Scala 1:200



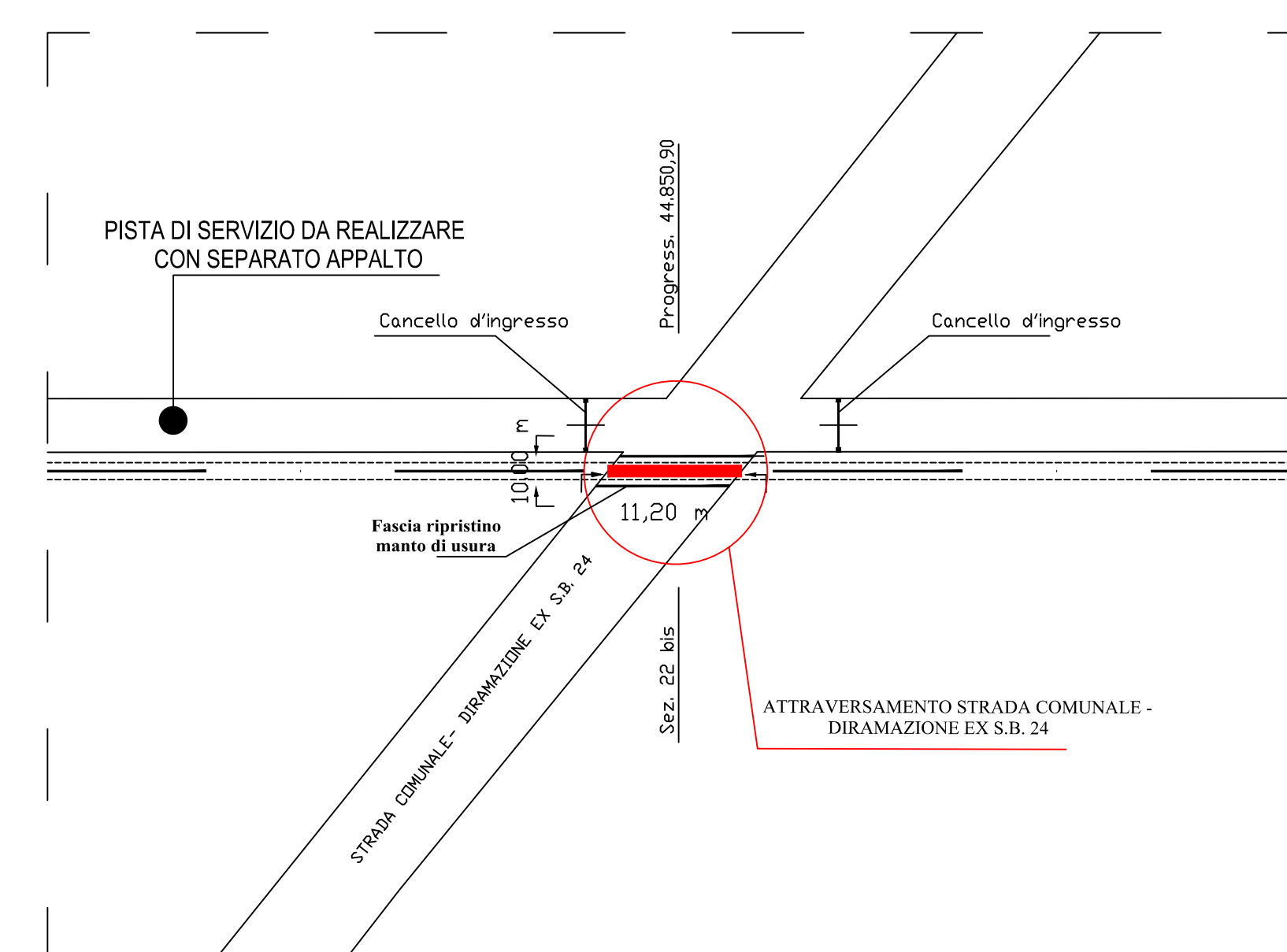
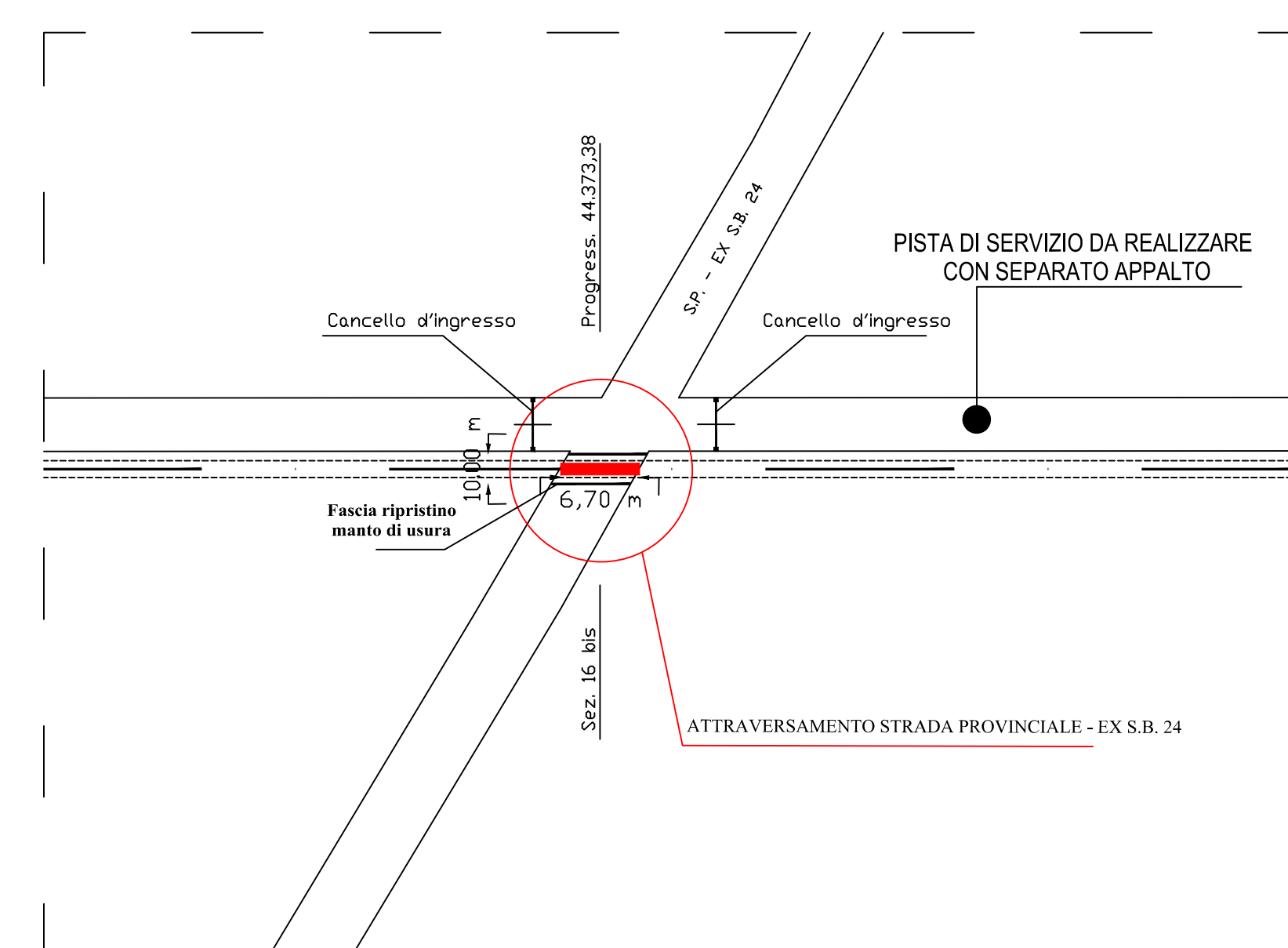
Particolare gabbionatura metallica FO550 2 - Scala 1:200



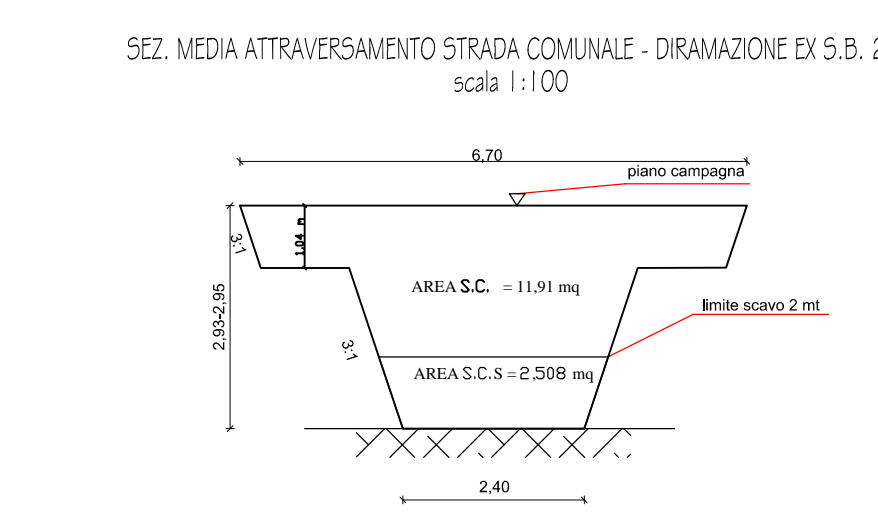
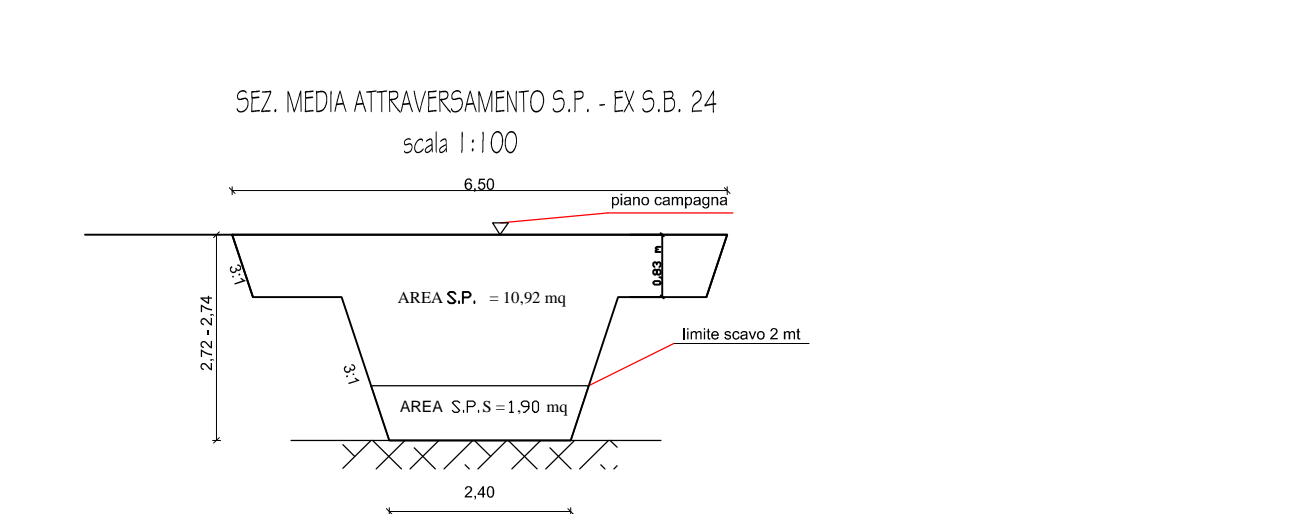
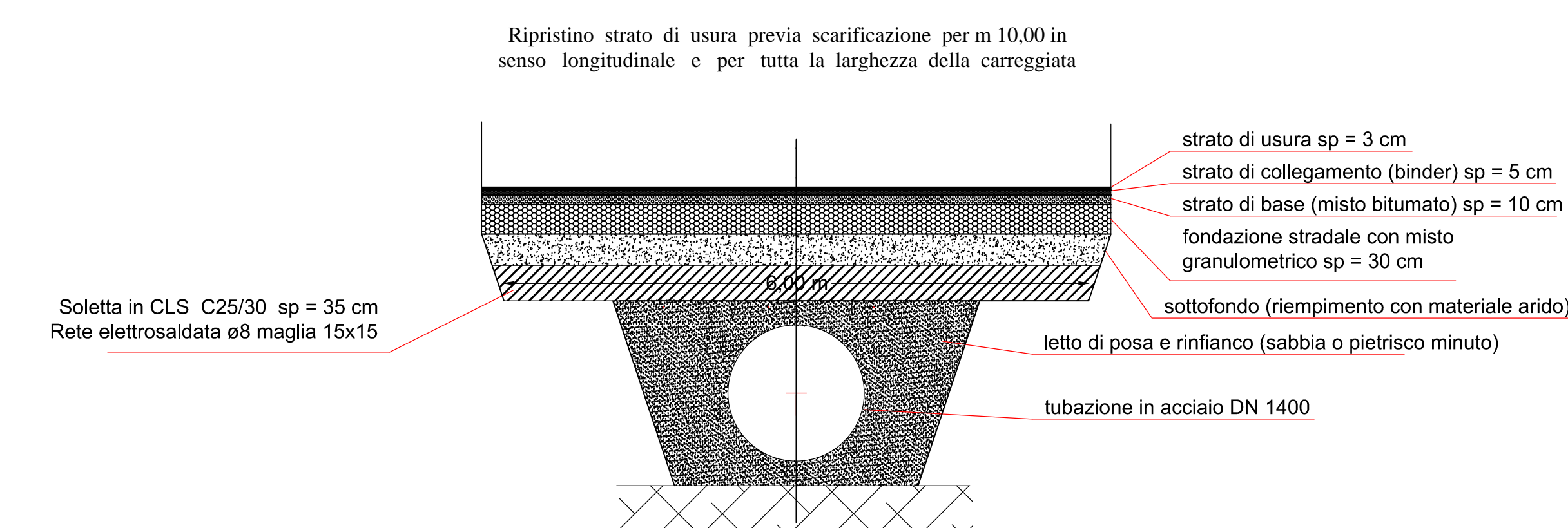
POSA DEGLI ELEMENTI ASSEMBLATI E RIPIEMLTO - PARTICOLARE



PARTICOLARE attraversamento strada - Sez. 16 bis e Sez. 22 bis - Scala 1:500



PARTICOLARE ATTRAVERSAMENTO STRADALE CON SOLETTA
SCALA 1:50



CONSORZIO di BONIFICA CATANIA
Mandatario senza rappresentanza del
CONSORZIO DI BONIFICA SICILIA ORIENTALE
(D.P.Reg.Sic. n. 467 del 12.09.2017)
giusta Deliberazione Commissariale n. 8 del 30.10.2017
Via Centuripe 1/A - 95128 - Catania

INTERVENTI PER IL RIPRISTINO DELLA FUNZIONALITA' DEL
DEL CANALE CAVAZZINI O DI Q. 100 IN CORRISPONDENZA
DEL PONTE CANALE DI ATTRAVERSAMENTO DEL VALLONE
MONACI TRA LE PRESE N° 43 E N° 44

PROGETTO ESECUTIVO
dalla progressiva 43.736,70 alla progressiva 44.975,09

D.4	Scala: varie
-----	--------------

ATTRAVERSAMENTI STRADALI - FOSSI DI SCOLO
PLANIMETRIA - PROFILI - SEZIONI ELABORATO VERIFICATO
art. 26 DLGS 90/2018
LICCIARIELLO PROGETTI S.r.l.

IL PROGETTISTA:
Dott. Ing. Maurizio Calerame
IL COLLABORATORE:
Geom. Carmelo Bruno
Il Responsabile Unico del Procedimento
Dott. Ing. Rossana Tarallo

REV.	DATA	ANNOTAZIONI
0	Gennaio 2017	
1	Aprile 2017	TAVOLA MODIFICATA IN ACCOGLIMENTO DELLE OSSERVAZIONI DELL'ORGANISMO DI VERIFICA DELLA PROGETTAZIONE