

CONSORZIO DI BONIFICA 9 CATANIA

(D.P.R.S. 23/05/1997 n. 149)

LAVORI DI MANUTENZIONE PER IL RIPRISTINO DELLO SCOMPARTO PROTEZIONE GENERALE DELL'IMPIANTO ELETTRICO DI M.T. E DEL QUADRO GENERALE DI DISTRIBUZIONE A SERVIZIO DELLA CENTRALE DI SOLLEVAMENTO "CAVAZZINI III - AREA 1 (MONTE TURCISI)" - CASTEL DI JUDICA (CT) A SEGUITO DEGLI ATTI VANDALICI OCCORSI DAL 10 AL 27 DICEMBRE 2012.

PROGETTO ESECUTIVO

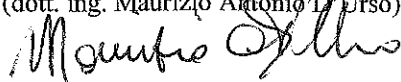
ALLEGATO D

SCHEMI ELETTRICI

I Revisione: Aprile 2014

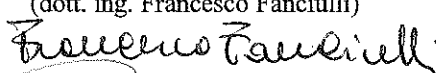
Il Progettista

(dott. ing. Maurizio Antonio D'Urso)



Visto: il Capo Settore Impianti

(dott. ing. Francesco Fanciulli)

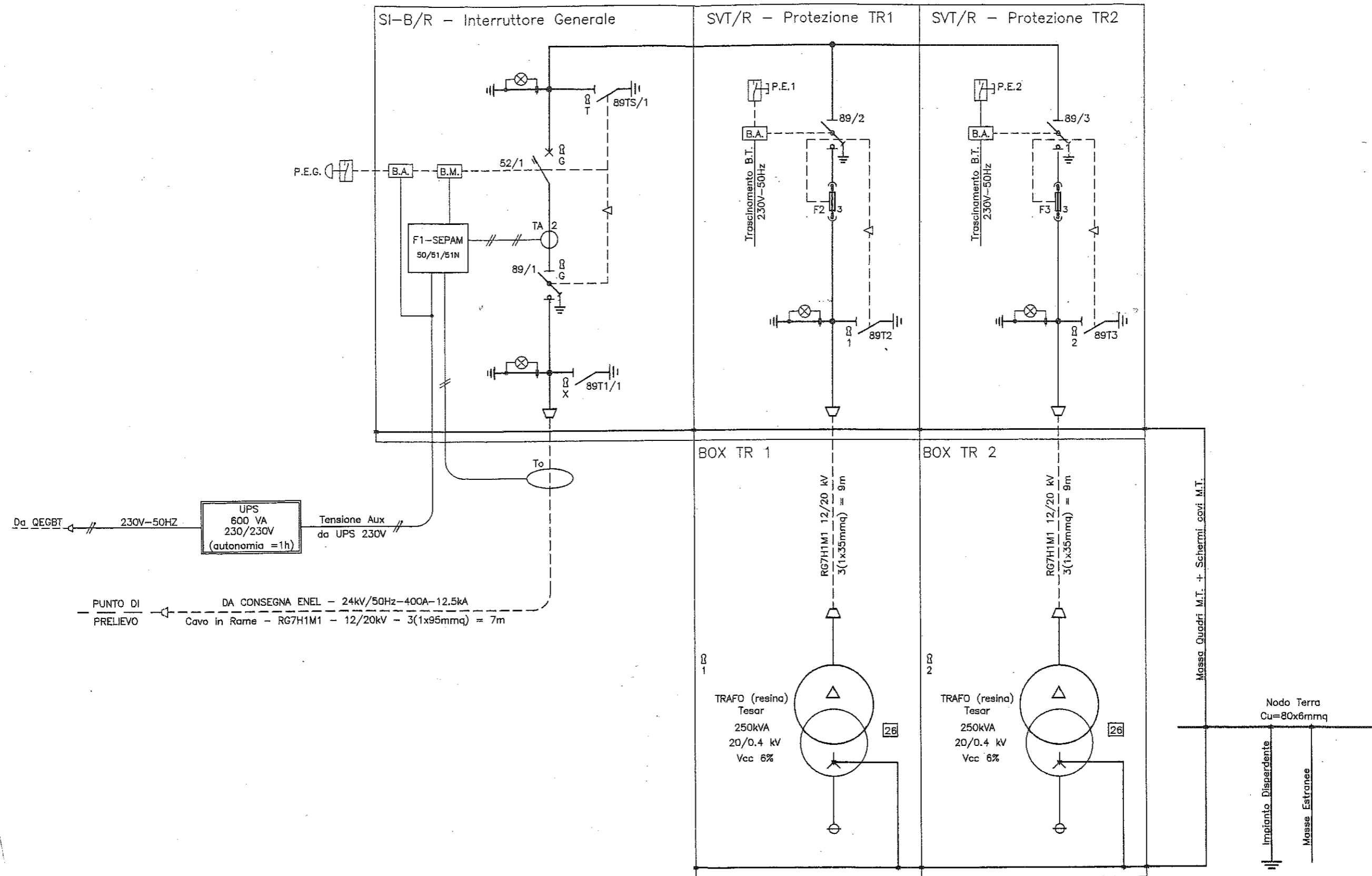


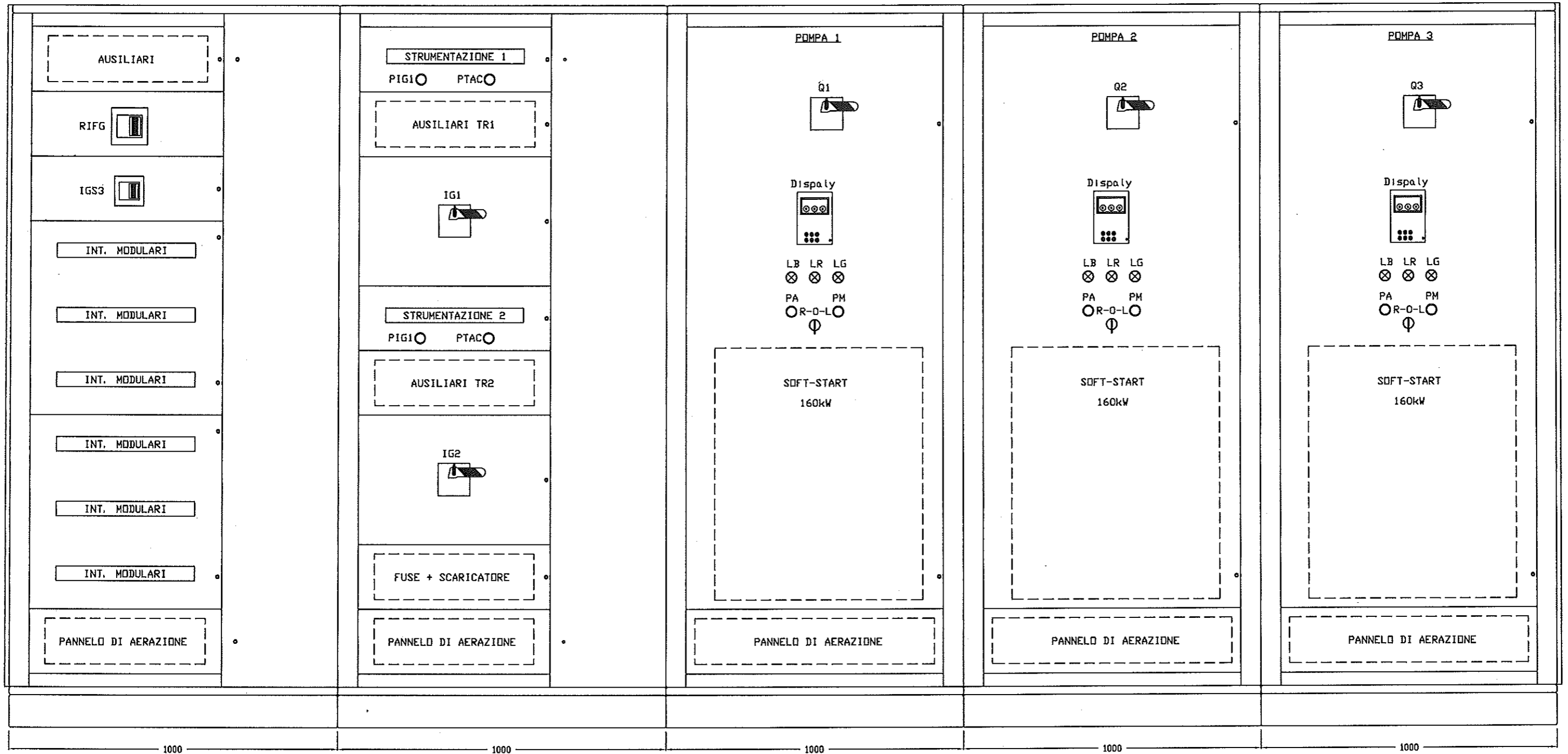
Visto: Il Dirigente dell'Area Tecnico-Ingegneristica

(dott. ing. Massimo Paterna)



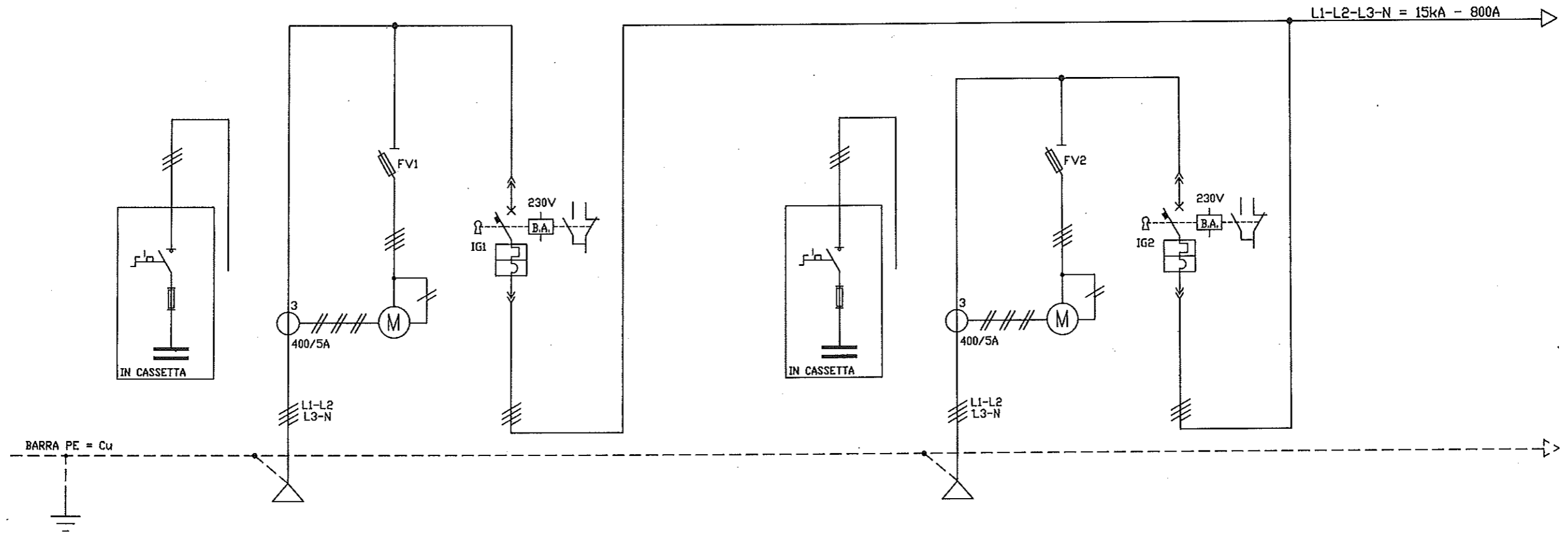
Schema Cabina di Trasformazione di M.T./B.T.



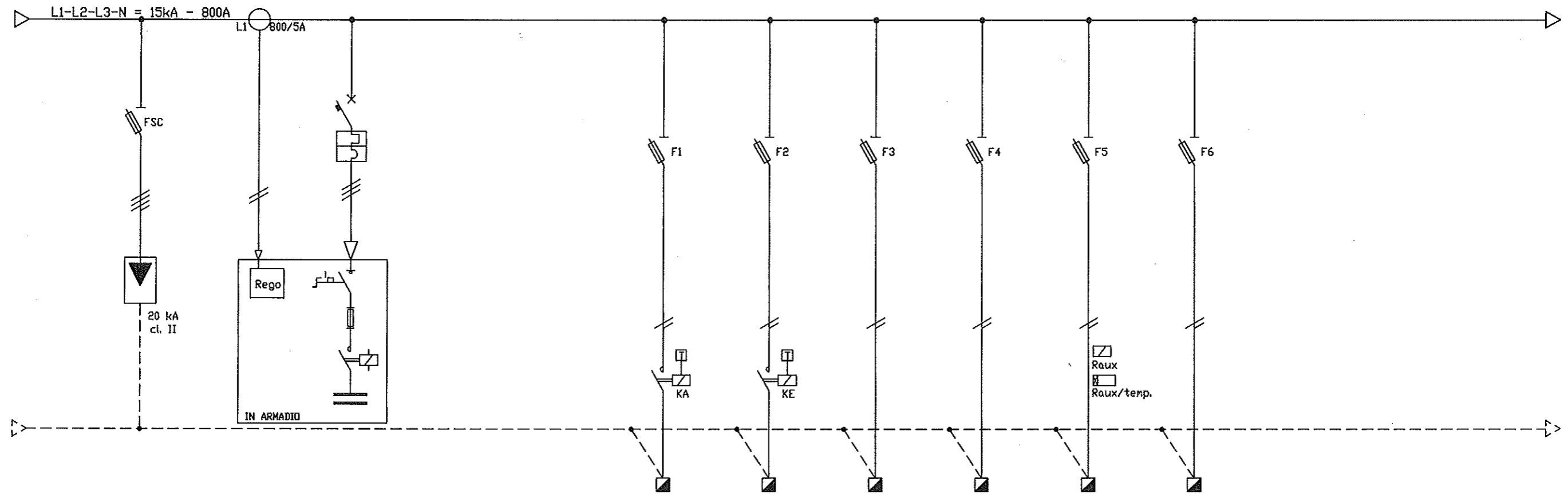


NOTE:

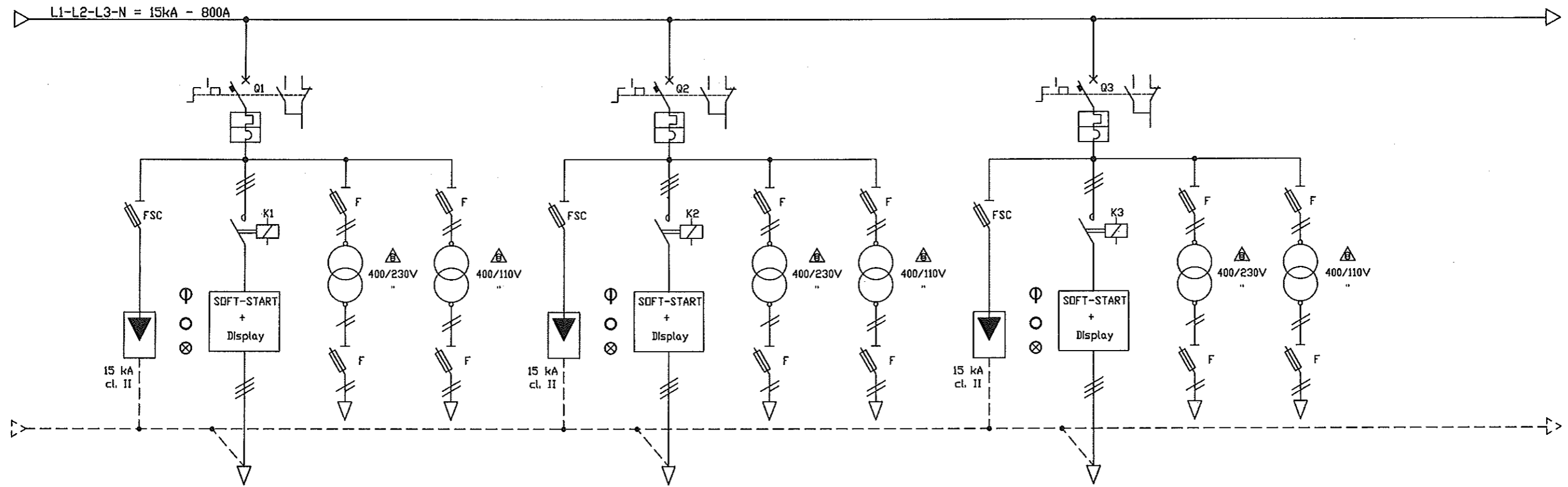
CARPENTERIA - STRUTTURE IN LAMIERA
 DISPOSIZIONE - A PARETE CON ACCESSO FRONTALE
 GRADO DI PROTEZIONE - IP30
 FORMA COSTRUTTIVA - 2B
 DIMENSIONI - (L=5000 x H=2250 x P=850mm)
 PANNELLI POSTERIORI ASPORTABILI AERATI
 PANNELLI LATERALI ASPORTABILI AERATI
 CHIUSURE DI FONDO ASPORTABILI
 ESTRATTORE D'ARIA SUI LATERALI
 RESISTENZE ANTICONDENZA INTERNE



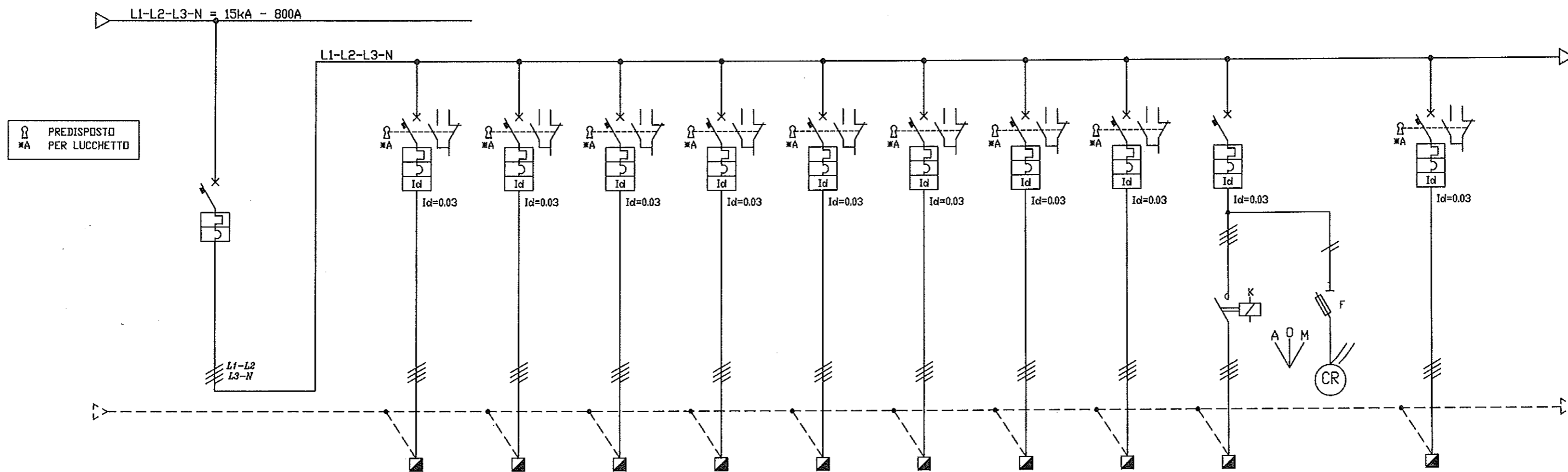
NUMERAZ. MORSETTIERA		RIF1	1/L1-L2-L3-N	STR1	IG1	PAR1		RIF2	2/L1-L2-L3-N	STR2	IG2	PAR2	PARG
POTENZA IN (KW)		10 kVAR	250 kVA		200 kW			10 kVAR	250 kVA		200 kW		
CDRR. CONV. LE IN (A)		13 A	380 A		380 A			13 A	380 A		380 A		
TENS. DI ESERC. IN (V)		400 V	400/230 V	400/230 V	400/230 V	400/230 V		400 V	400/230 V	400/230 V	400/230 V	400/230 V	400/230 V
INTERR. \square	TIPO												
SEZIONAT.	POLI-PORTATA				4x400 A						4x400 A		
RELE' MAGNET.	\square CURVA				Regolab.						Regolab.		
TIPO DIFF.	(ARTICOLO)												
POTERE DI INTERRUZ.					16 kA						16 kA		
CONTATTORE	TIPO												
	PORTATA (KW)												
RELE' TERM.	TIPO												
	TARATURA												
FUSIBILI	TIPO-TARATURA			gG - 3Nx2A						gG - 3Nx2A			
	PORTAFUS.			CH - 10x38						CH - 10x38			
LINEA DI POTENZA	FORMAZIONE	120	3x4+PE	3(1x240)+1x120				3x4+PE	3(1x240)+1x120				
	TIPO DI CAVO	NO7V-K	FG7	FG7				FG7	FG7				
	LUNGH.	(ESISTENTE)		(ESISTENTE)					(ESISTENTE)				
	TIPO DI POSA			IN CUNICOLO					IN CUNICOLO				
DESTINAZIONE / UTENZA	COLLEGAMENTO DI MESSA A TERRA	RIFASAMENTO FISSO TRAFD 1 (SU QMT CELLA TRAFD)	ARRIVO LINEA DA TRAFD 1	STRUMENTAZIONE DIGITALE MULTIFUNZIONE TRAFD 1	INTERRUTTORE GENERALE TRAFD 1	ALLA SBARRA DI PARALLELO GENERALE		RIFASAMENTO FISSO TRAFD 2 (SU QMT CELLA TRAFD)	ARRIVO LINEA DA TRAFD 2	STRUMENTAZIONE DIGITALE MULTIFUNZIONE TRAFD 2	INTERRUTTORE GENERALE TRAFD 2	ALLA SBARRA DI PARALLELO GENERALE	SBARRA DI PARALLELO GENERALE 800 A



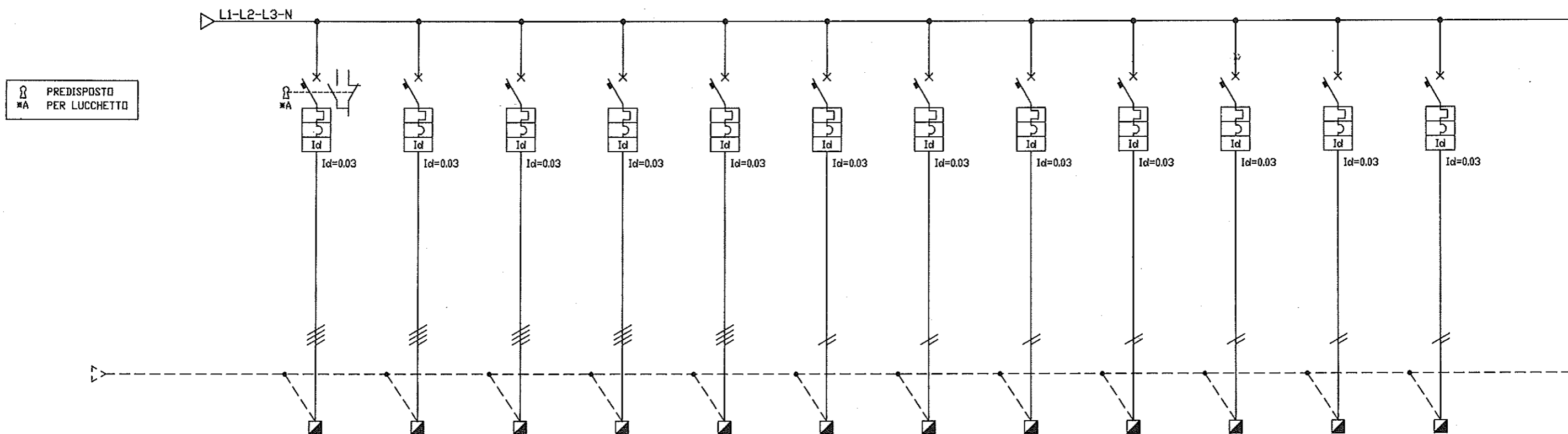
NUMERAZ. MORSETTIERA	SCR	PAR/TA	RIFG			AUX1	AUX2	AUX3	AUX4	AUX5	AUX6		
POTENZA IN (KW)			120 kVAR										
CORR. CONV. LE IN (A)			161 A										
TENS. DI ESERC. IN (V)	400/230V		400 V			230 V	230 V	230 V	230 V	230 V	230 V		
INTERR. □	TIPO												
SEZIONAT.	POLI-PORTATA		3x200 A										
RELE' MAGNET. □	CURVA		Regolab.										
TIPO DIFF. (ARTICOLI)													
POTERE DI INTERRUZ.			16 kA										
CONTATTORE	TIPO												
	PORTATA (KW)					2x40A/230V	2x40A/230V						
RELE' TERM.	TIPO												
	TARATURA												
FUSIBILI	TIPO-TARATURA	gG - 3Nx125A				gG - 2x16A	gG - 2x16A	gG - 2x6A	gG - 2x6A	gG - 2x4A	gG - 2x4A		
	PORTAFUS.	CH - 22x58				CH - 10x38	CH - 10x38	CH - 10x38	CH - 10x38	CH - 10x38	CH - 10x38		
LINEA DI POTENZA	FORMAZIONE		2x2.5	3x95+PE									
	TIPO DI CAVO		FG7	FG7									
	LUNGH.												
	TIPO DI POSA												
DESTINAZIONE / UTENZA	PROTEZIONE CON SCARICATORE SOVRATENSIONE	PARALLELO TRASF. AMP. RIFAS. AUT.	QUADRO RIFASAMENTO AUTOMATICO 120 kVAR			ALIMENTAZIONE N°5 RESISTENZE ANTICONDENZA INTERNO QBT	ALIMENTAZIONE N°2 ESTRATTORI D'ARIA LATERALI QBT	ALIMENTAZIONE CIRC. AUX TRAFD 1-2 (SU QBT)	ALIMENTAZIONE CIRC. PROTEZ. TRAFD 1-2 (SU QMT)	MINIMO LIVELLO VASCA ASPIRAZIONE	ALIMENTAZIONE UPS QMT (CEI 0-16)		



NUMERAZ. MORSETTIERA	SCR1	P1	P1A	P1B	SCR2	P2	P2A	P2B	SCR3	P3	P3A	P3B	
POTENZA IN (KW)		160 kW				160 kW				160 kW			
CORR. CONV. LE IN (A)		304.5 A				304.5 A				304.5 A			
TENS. DI ESERC. IN (V)	400/230V	400 V	400/230 V	400/110 V	400/230V	400 V	400/230 V	400/110 V	400/230V	400 V	400/230 V	400/110 V	
INTERR. \square		X				X				X			
SEZIONAT. POLI-PORTATA		3x400 A				3x400 A				3x400 A			
RELE' MAGNET. \square CURVA		Regolab.				Regolab.				Regolab.			
TIPO DIFF. (ARTICOLI)													
POTERE DI INTERRUZ.		16 kA				16 kA				16 kA			
CONTATTORE TIPO		x				x				x			
CONTATTORE PORTATA (KW)		3x350 A				3x350 A				3x350 A			
RELE' TERM. TIPO													
RELE' TERM. TARATURA													
FUSIBILI TIPO-TARATURA	gG - 3Nx125A		gG - 2x2x10A	gG - 2x2x2A	gG - 3Nx125A		gG - 2x2x10A	gG - 2x2x2A			gG - 2x2x10A	gG - 2x2x2A	
FUSIBILI PORTAFUS.	CH - 22x58		CH - 10x38	CH - 10x38	CH - 22x58		CH - 10x38	CH - 10x38			CH - 10x38	CH - 10x38	
LINEA DI POTENZA FORMAZIONE		3(1x185)+PE				3(1x185)+PE				3(1x185)+PE			
LINEA DI POTENZA TIPO DI CAVO		FG7				FG7				FG7			
LINEA DI POTENZA LUNGH.		(ESISTENTE				(ESISTENTE				(ESISTENTE			
LINEA DI POTENZA TIPO DI POSA		IN CUNICOLI)				IN CUNICOLI)				IN CUNICOLI)			
DESTINAZIONE / UTENZA	PROTEZIONE CON SCARICATORE SOVRATENSIONE	ELETTROPOMPA N° 1	ALIMENTAZIONE MODULO	ALIMENTAZIONE CIRCUITI AUX	PROTEZIONE CON SCARICATORE SOVRATENSIONE	ELETTROPOMPA N° 2	ALIMENTAZIONE MODULO	ALIMENTAZIONE CIRCUITI AUX	PROTEZIONE CON SCARICATORE SOVRATENSIONE	ELETTROPOMPA N° 3	ALIMENTAZIONE MODULO	ALIMENTAZIONE CIRCUITI AUX	



NUMERAZ. MORSETTIERA	IGS3	SPAR3	1F	2F	3F	4F	5F	6F	7F	8F	9F	9FC	16
POTENZA IN (KW)	0 kW												
CDRR. CONV. LE IN (A)	0 A												
TENS. DI ESERC. IN (V)	400/230 V	400/230 V	400/230 V	400/230 V	400/230 V	400/230 V	400/230 V	400/230 V	400/230 V	400/230 V	400/230 V	230 V	400/230 V
INTERR. O SEZIONAT.	TIPO POLI-PORTATA												
RELE' MAGNET. O CURVA	4x125 A		4x20 A	4x20 A	4x20 A	4x20 A	4x20 A	4x20 A	4x20 A	4x20 A	4x20 A	4x20 A	4x20 A
TIPO DIFF. (ARTICOLO)	Regolab.		C	C	C	C	C	C	C	C	C		C
POTERE DI INTERRUZ.	16 kA		6 kA	6 kA	6 kA	6 kA	6 kA	6 kA	6 kA	6 kA	6 kA		6 kA
CONTATTORE	TIPO PORTATA (KW)											4x63A/230V	
RELE' TERM.	TIPO TARATURA												
FUSIBILI	TIPO-TARATURA PORTAFUS.											gG - 2x2A CH - 10x38	
LINEA DI POTENZA	FORMAZIONE TIPO DI CAVO LUNGH. TIPO DI POSA		4x4+PE FG7 (ESISTENTE)	4x4+PE FG7 (ESISTENTE)	4x4+PE FG7 (ESISTENTE)	4x4+PE FG7 (ESISTENTE)	4x4+PE FG7 (ESISTENTE)	4x4+PE FG7 (ESISTENTE)	4x4+PE FG7 (ESISTENTE)	4x4+PE FG7 (ESISTENTE)	4x2. 5+PE FG7 (ESISTENTE)	2x1. 5 FG7 (ESISTENTE)	4x4+PE FG7 (ESISTENTE)
DESTINAZIONE / UTENZA	INTERRUTTORE GENERALE SERVIZI CABINA	SBARRA DI PARALLELO SECONDARIA	VALVOLA FARFALLA 1 DN630	VALV FARF. 5 DN315 GRAVITA' DAL NODO 6/B/1	VALVOLA FARFALLA 4 DN300 SCARICO	PARATOIA 1 DERIVAZIONE DA CANALE	PARATOIA 2 DERIVAZIONE DA CANALE	PARATOIA 3 IMMISSIONE VASCA ASPIRAZIONE	SGRIGLIATORE AUTOMATICO 1	SGRIGLIATORE AUTOMATICO 2	LUCE ESTERNA	CIRCUITO AUSILIARIO LUCE ESTERNA	QUADRO COMPRESSORE CASSA D'ARIA



NUMERAZ. MORSETTIERA	SPAR3	11F	12F	13F	14F	15F	1L	2L	3L	4L	5L	6L	7L
POTENZA IN (KW)													
CORR. CONV. LE IN (A)													
TENS. DI ESERC. IN (V)	400/230 V	400/230 V	400/230 V	400/230 V	400/230 V	400/230 V	230 V	230 V	230 V	230 V	230 V	230 V	230 V
INTERR. □													
SEZIONAT. □													
RELE' MAGNET. □													
TIPO DIFF. (ARTICOLO)													
POTERE DI INTERRUZ.		6 kA	6 kA	6 kA	6 kA	6 kA	6 kA	6 kA	6 kA	6 kA	6 kA	6 kA	6 kA
CONTATTORE □													
RELE' TERM. □													
FUSIBILI □													
LINEA DI POTENZA □													
DESTINAZIONE / UTENZA	SBARRA DI PARALLELO SECONDARIA	FILTRD	PRESE TRIFASI	LUCE F. M. NODD 61B	RISERVA	RISERVA	LUCE INTERNA CABINA EL.	PRESE MONOFASI	GRUPPO CONTINUITA'	RISERVA	RISERVA	RISERVA	RISERVA